



Les Nuisibles qui s'installent au printemps

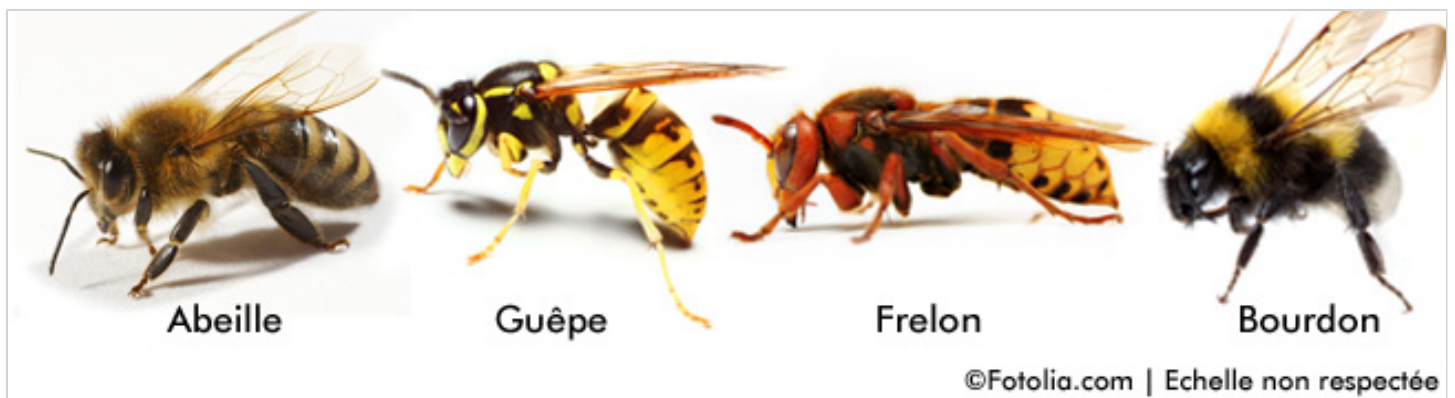


Comment lutter contre les espèces nuisibles

Consultez les pages du Sicoval [ici](#) ↗

Attention ! si vous constatez qu'un **essaim d'abeilles** se pose chez vous, surtout ne le détruisez pas. **Eric vous propose de venir le récupérer gracieusement.**

Contact : 06 19 60 12 49.



Comment se prémunir de l'invasion de frelons asiatiques cet été ? En ciblant les reines dès maintenant.

Le frelon asiatique est un prédateur d'insectes, en particulier de l'abeille domestique sur une période importante (de juillet à novembre) et de façon intensive (toute la journée). Il en découle un impact non négligeable sur le rucher. Le frelon asiatique n'est pas plus agressif que le frelon d'Europe ; c'est le nombre plus important d'individus dans un nid qui accroît le danger vis à vis de l'homme.



Piégez les reines en s'attaquant aux femelles fondatrices (ou reines), on pourra limiter l'implantation de nouveaux nids. Pour ce faire, dès la sortie de l'hiver et jusqu'au 1er mai, disposez le piège à proximité des lieux de passage :aux abords de points d'eau et entre les ruches, si vous en possédez. Très simple à réaliser, vous déposerez des substances sucrées au fond du piège (bière + sirop).

A savoir : chaque reine créé un nouveau nid chaque année ; celui de l'année précédente ne resservira pas. Vous avez repéré un nid près de chez vous ? A cette saison, c'est un ancien nid et il est vide ; il se décomposera petit à petit (1 à 2 ans).

	Retrouvez la fabrication du piège dans la fiche conseil "frelon asiatique"
	Consultez toutes les fiches conseils