

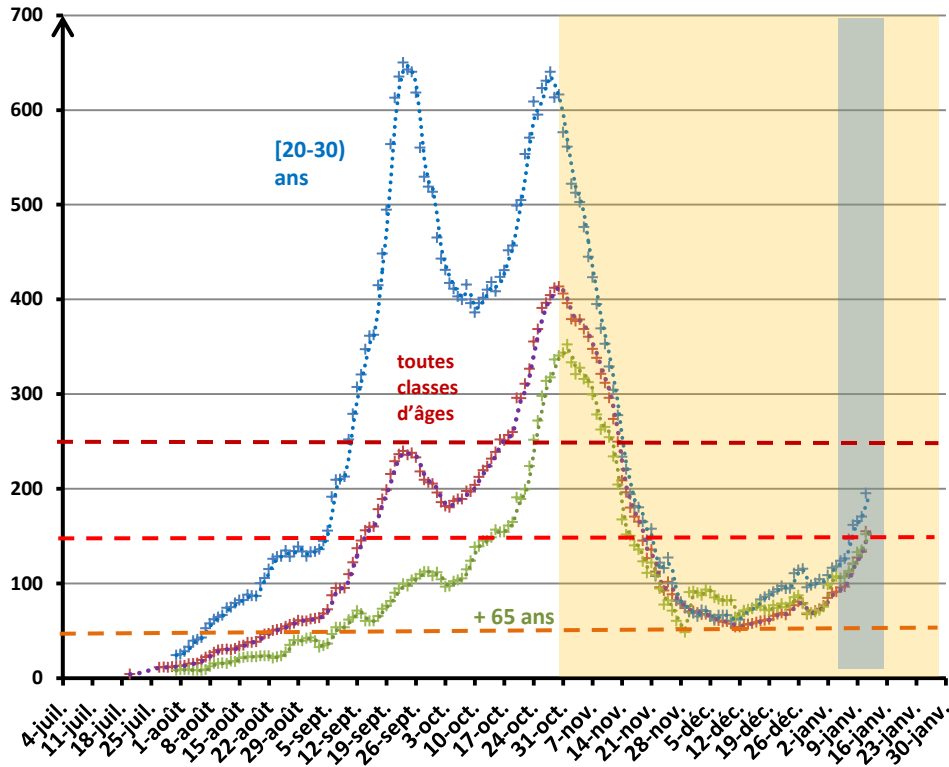
source données : Cire Occitanie/Santé publique France

calculs sur 1 semaine glissante : la donnée affichée le jour J prend en compte les données entre J-9 et J-3

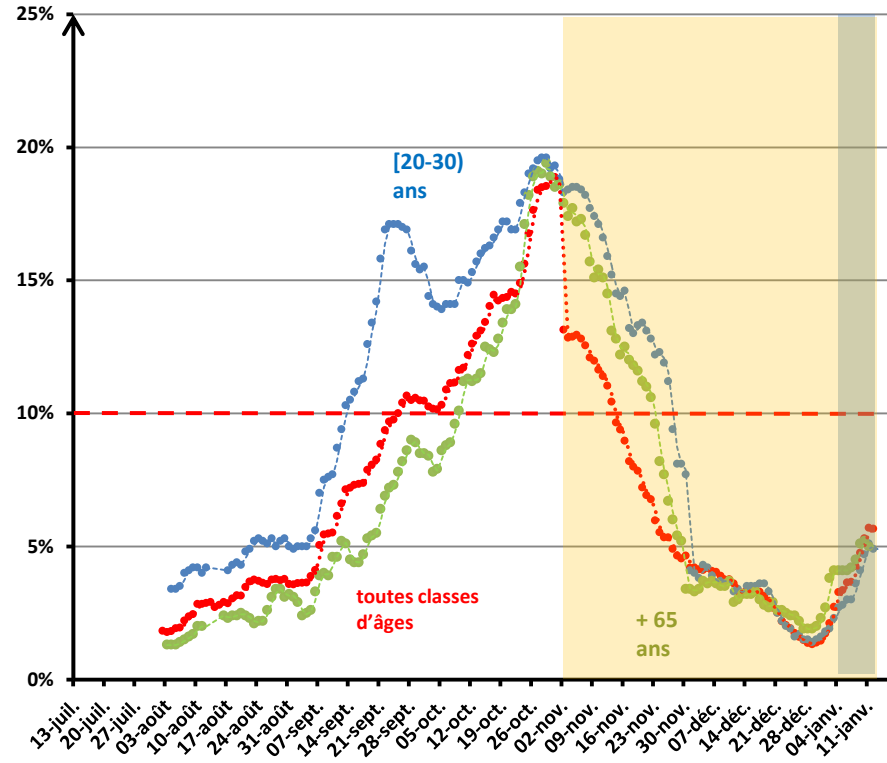
⚠ Interprétation : Il convient de commenter l'évolution dynamique de ces indicateurs, et non la valeur au jour J, qui est susceptible d'évoluer quotidiennement pendant les 4 jours suivants

⚠ à c/ du 08/12 : nouvelles modalités de calcul des indicateurs par Santé publique France
Les valeurs dans l'encart orange intègre ces nouvelles modalités (à c/ de la semaine du 23/10 au 29/10)

Taux d'incidence brut / 100000 hab – HAUTE-GARONNE



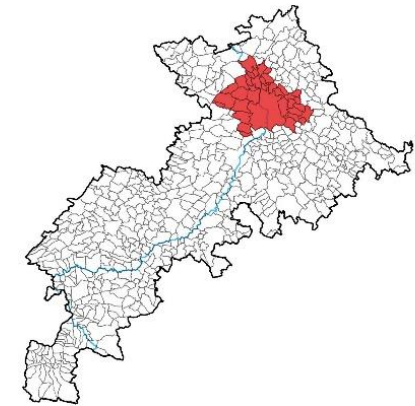
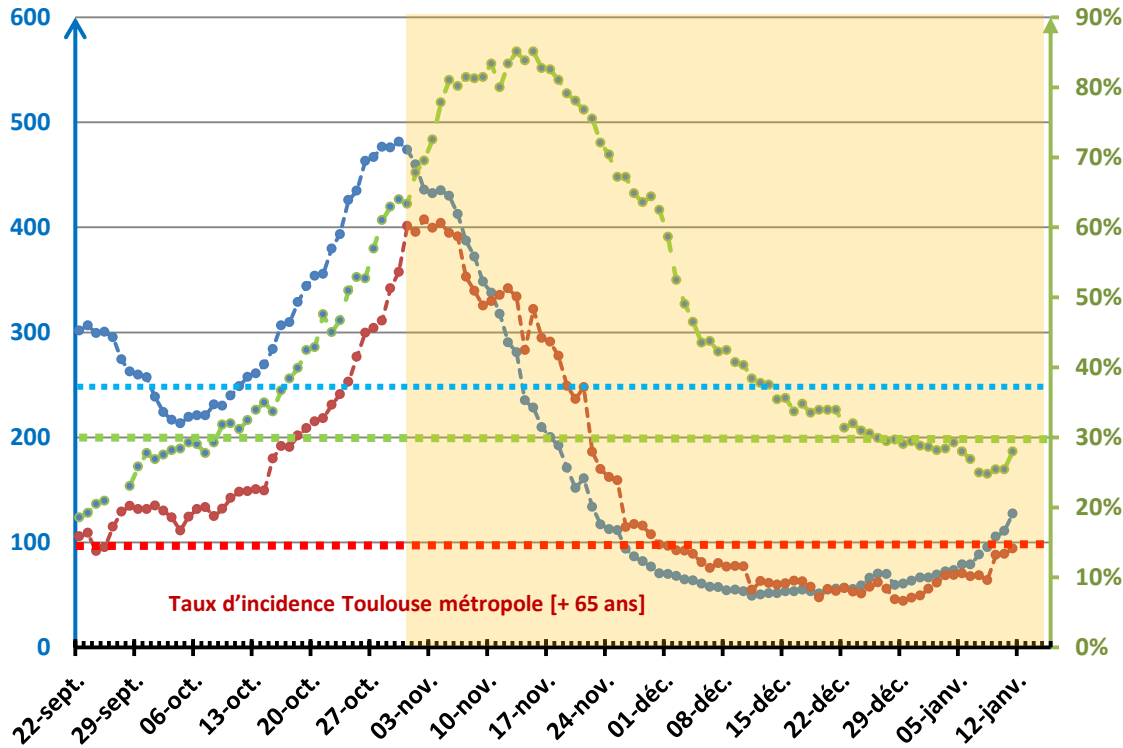
Taux de positivité – HAUTE-GARONNE



du 02/01 au 08/01	TI brut / 100000 hab [toute classe d'âge]	TI brut / 100000 hab [20-30] ans	TI brut / 100000 hab +65 ans
Haute-Garonne	155,0 ↗	194,9 ↗	151,8 ↗
Toulouse	132,3 ↗	/	99,4 ↘
Occitanie	169,0 ↗	263,0 ↗	153,6 ↗

du 02/01 au 08/01	nb tests (PCR et Tag)	nb tests positifs	taux positivité (%)
Haute-Garonne	38431 ↗ RT-PCR = % Tag = %	2172	5,65 ↗
Toulouse	13325 ↗	652	4,89 ↗
Occitanie	173054 ↗	10013	5,79 ↗

Taux d'incidence Toulouse métropole
 [toutes classes d'âge]

Toulouse métropole
Taux d'occupation réa Occitanie


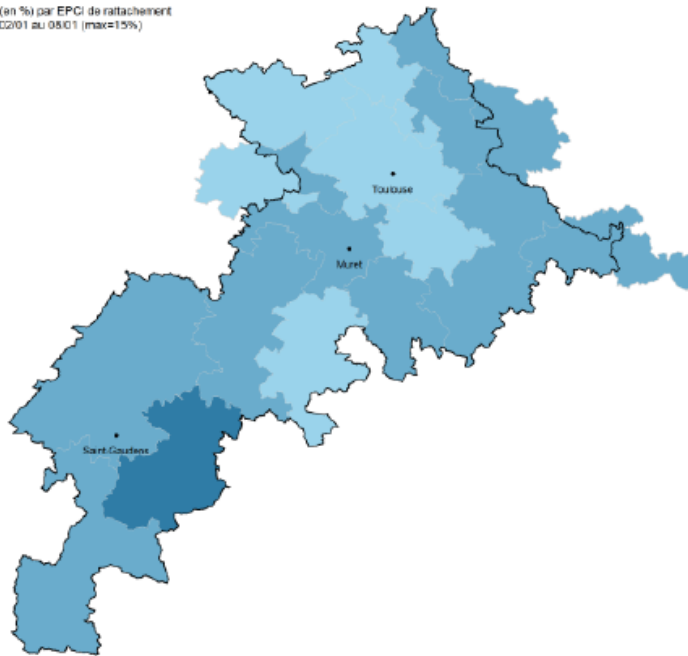
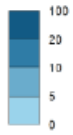
À c/ du 08/12 : nouvelles modalités de calcul des indicateurs par Santé publique France / rétroactivité des données au 01/11

Indicateurs	Valeur au 08/01/21	Alerte	Alerte renforcée	Alerte maximale
TOULOUSE métropole / taux d'incidence population générale	127,2 / 100 000 ↗	> 50 / 100.000	> 150 / 100.000	> 250 / 100.000
TOULOUSE métropole / taux d'incidence pour les 65 ans et +	94,0 / 100 000 ↗	/	> 50 / 100 000	> 100 / 100.000
Région Occitanie / part des patients COVID dans les services de réanimation	27,93 % ↗	/	/	> 30 %

Données à l'EPCI :

Tous âges :

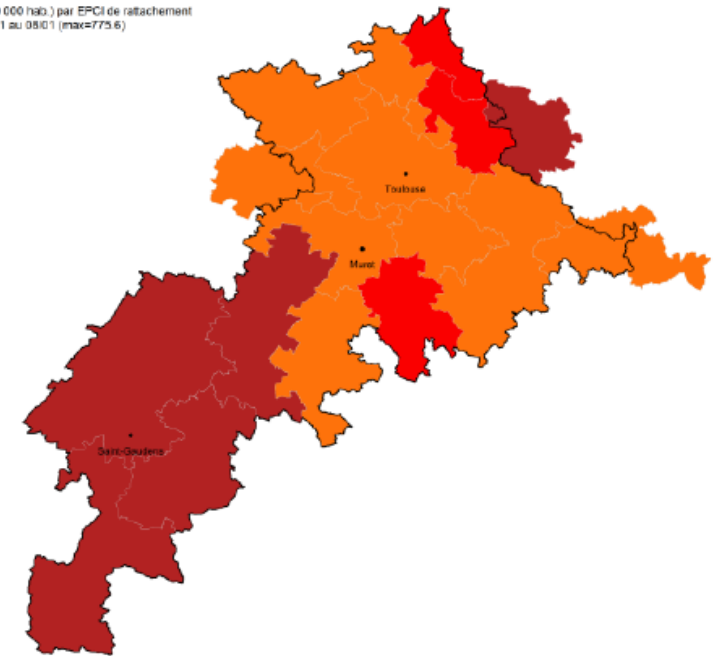
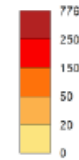
Taux de positivité (en %) par EPCI de rattachement sur la période du 02/01 au 08/01 (max=15%)



Sources : SI-DRP, Santé publique France, au 11 janv. 2021

Taux de positivité

Taux d'incidence (/100 000 hab.) par EPCI de rattachement sur la période du 02/01 au 08/01 (max=775,6)



Sources : SI-DRP, Santé publique France, au 11 janv. 2021

Taux d'incidence

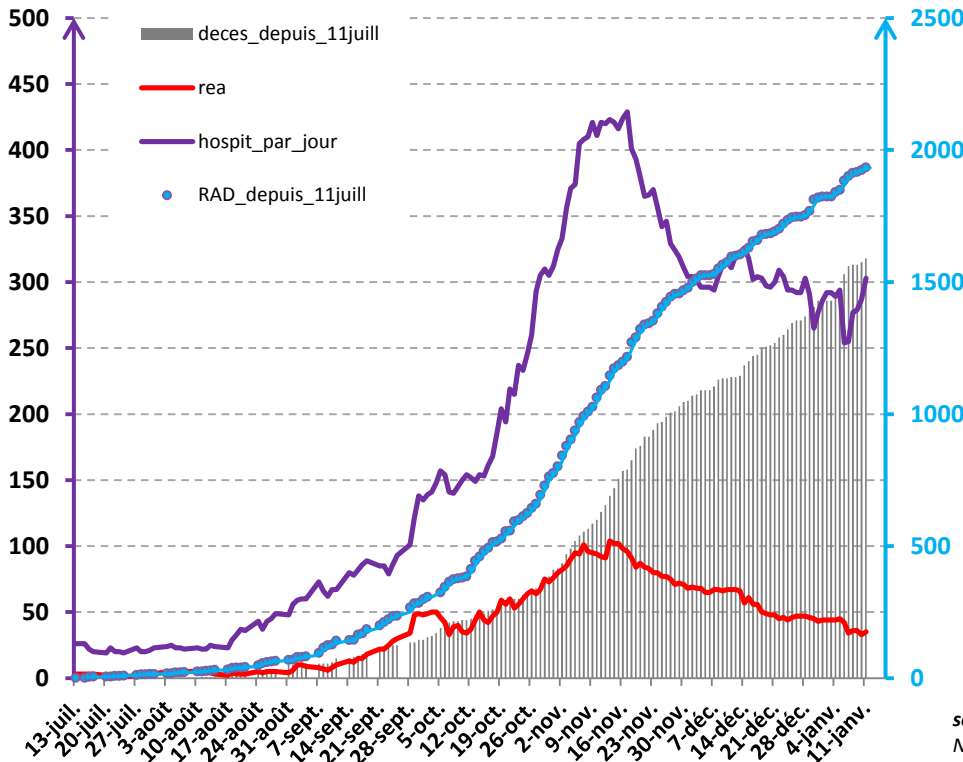
au 11/01/21	nb hospitalisations totales	dont réanimations	dont soins intensifs et soins critiques	nb décès (depuis le 11/07)	nb décès (depuis le 01/03)
Haute-Garonne	303 [+26]	35 [-1]	15 [+8]	318 [+15]	391 [+5]
Occitanie	1313 [+66]	131 [+15]	41 [+1]	/	2270 [+31]

* [] = évolution par rapport au 08/01

source données : SI-VIC – extractions quotidiennes à 14h

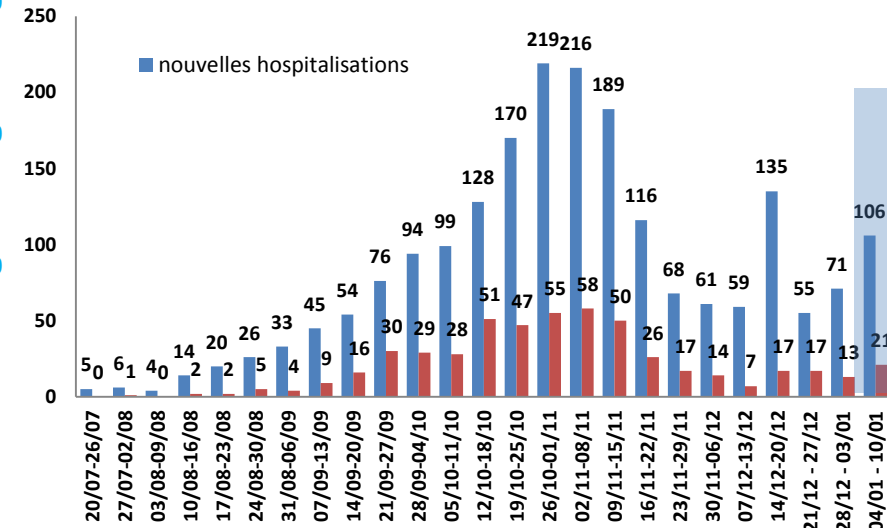
nb hospit / jour
nb réa / jour
nb décès (cumulé depuis le 11/07)

retours à domicile (cumulé depuis le 11/07)



du 04/01/21 au 10/01/21	nb nouvelles hospitalisations	nb nouvelles admissions en réa/SI/SC
Haute-Garonne	106 [+18]	21 [+2]
Occitanie	426 [+65]	74 [+9]

** [] = évolution par rapport à la semaine glissante du 01/01 au 07/01



source données : SI-VIC.

NB. les mises à jour dans SI-VIC ne sont pas nécessairement effectuées en temps réel ; des décalages de plusieurs jours sont possibles. Les données des jours précédents peuvent être modifiées le jour J.

=> Les données de la dernière semaine ne sont pas consolidées avant plusieurs jours (bandeau bleu)

* depuis le 11/07/20
(levée de l'état d'urgence sanitaire)

381 signalements dans les structures**

dont **344** signalements** d'au moins 1 cas COVID+

en provenance de **255** EHPAD
+ autres structures PA**

123 clusters**

12 actifs

111 clôturés

228 EHPAD**

119 E1

72 E2

32 E3

5 E4

E1 = établissement avec 1 vague de cas positifs
E2 = établissement avec 2 vagues de cas positifs
E3 = établissement avec 3 vagues de cas positifs
E4 = établissement avec 4 vagues de cas positifs

1935 résidents +

1070 personnels +

formes graves

117 hospitalisations

212 décès***

124 en ESMS

88 à l'hôpital

** certaines structures ont eu plusieurs événements dans le temps et sont donc comptabilisées plusieurs fois