



Histoire de Clermont-le-Fort

Clermont-Le-Fort : Le Film

Beaucoup de monde connaît Clermont-Le-Fort pour son aspect pittoresque, sa vue magnifique sur la plaine de l'Ariège et sur les Pyrénées, mais très peu connaissent Clermont-Le-Fort pour son patrimoine historique classé aux bâtiments de France. Il était temps de parler du Clermont-Le-Fort historique. Avec l'aide de Geneviève Durand Sendrail et de L'ENSAV (Ecole Publique de Cinéma de Toulouse) nous avons réalisé un film qui retrace l'histoire de notre village.

Pour visualiser le film, [CLIQUEZ ICI](#).

Un peu d'Histoire

Le site a été habité dès le Néolithique, comme l'ont montré les fouilles de [Jean-Baptiste Noulet](#).

L'histoire connue de Clermont-le-Fort débute vers l'an mil, époque où les premiers seigneurs, les Clarmont, s'y installèrent, prenant le nom même de leur seigneurie. Mais les documents relatifs à cette époque sont hélas rares et fragmentaires.

C'est au XIV^e siècle que les Isalguier s'implantèrent à Clermont par le mariage de Pierre Isalguier avec Jeanne de Montaut qui lui apporta en dot la part de seigneurie que sa famille possédait en ce lieu. Le premier acte d'administration civile signé de son nom à Clermont est daté du 20 novembre 1370, et c'est en 1469 que fut libellé l'acte d'inféodation du fort par Odet Isalguier.

En 1564, la seigneurie revint à Jacques de Rochechouart par son mariage avec Marie Isalguier, alors veuve sans enfant. Elle resta dans la famille jusqu'en 1786, année où Pierre de Buisson-Beauteville en devint propriétaire. Ce fut le dernier seigneur de Clermont.

Chaque dynastie seigneuriale possédait ses propres armoiries, et c'est ainsi que Clermont-le-Fort est devenu, au cours des siècles, un village très blasonné.

La commune s'appelait Clermont, et ce n'est qu'en 1938 que le nom de "Clermont-le-Fort" a été officialisé par le président [Albert Lebrun](#). (source Wikipédia)

Découvrez plus de détails sur le site des [amis de Clermont](#), qui édite le fascicule :

- Clermont-le-Fort à travers les âges - 2003, 34 pages disponible en mairie.

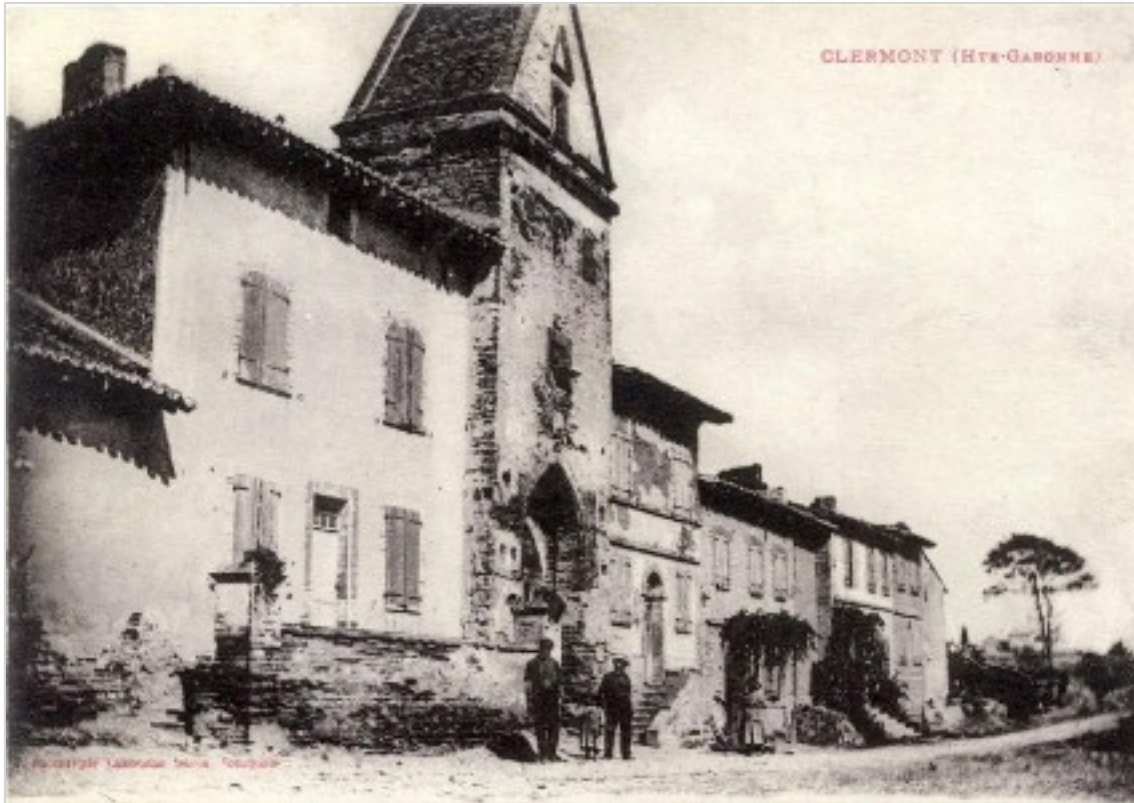
Évolution du cadastre de 1808 à nos jours



Du [cadastre Napoléonien de 1808](#) (conservé en mairie) à aujourd'hui...

Diaporama .pps [clermont_cadastre.pps](#)

Monographie de Clermont le Fort en 1885



Les Monographies communales de la Haute-Garonne ont été rédigées entre 1885 et 1886 par les directeurs des écoles primaires du département, sous l'impulsion du Conseil départemental de l'instruction publique.

Sur les 589 communes actuelles du département, 530 disposent d'une monographie. Quelques unes en ont 2 ou 3.

Tableaux de la physionomie des communes à la fin du XIXe siècle, les monographies des instituteurs nous renseignent sur la situation géographique, la population, l'histoire, la vie économique et bien sûr l'enseignement.

A lire:

MONOGRAPHIE HISTORIQUE 2011-2012

Monographie de Clermont par Hortal (Instituteur à Clermont), 1885. - 31 pages

Cette monographie est aussi sous sa forme originale manuscrite disponible en ligne aux archives départementales de la Haute-Garonne. <http://www.archives.cg31.fr/>

Références :

[1].Les amis de Clermont : <http://clermont-le-fort.org/>

[2].^u [Monographie de Clermont-le-Fort](#)



[3].Du Cadastre Napoléonien de 1808 à nos jours: * [Diaporama \(.pps\)](#)

[4]. wikipedia page Clermont (en cours de mise à jour) : <http://fr.wikipedia.org/wiki/Clermont-le-Fort>

[5]. Cadastre 1808 Archives département Haute-Garonne : http://www.archives.cg31.fr/archives_en_ligne/archives_cadastre.html